

# Freitag 23. Januar

**Grosses Gala-Essen mit Apéro** Beginn 18.30 Uhr

**Eintritt mit Essen** (exkl. Getränke)

Erwachsene Fr. 40.–  
Kinder bis 12 Jahre Fr. 25.–

**Abendvorstellung**

anschliessend Barbetrieb mit DJ

Beginn 20.00 Uhr

**Eintritt ohne Essen**

Erwachsene Fr. 15.–  
Kinder bis 12 Jahre Fr. 8.–

# Samstag 24. Januar

**Nachmittagsvorstellung** Beginn 14.00Uhr

**Eintritt**

Erwachsene Fr. 8.–  
Kinder bis 12 Jahre Fr. 5.–

**Abendvorstellung**

anschliessend Barbetrieb mit DJ

Beginn 20.00 Uhr

**Eintritt**

Erwachsene Fr. 15.–  
Kinder bis 12 Jahre Fr. 8.–

**Tombola mit Helikopterflug als Hauptpreis!**

## Reservation Gala-Essen

Anmeldeschluss 12. Januar 2009

**Webseite**

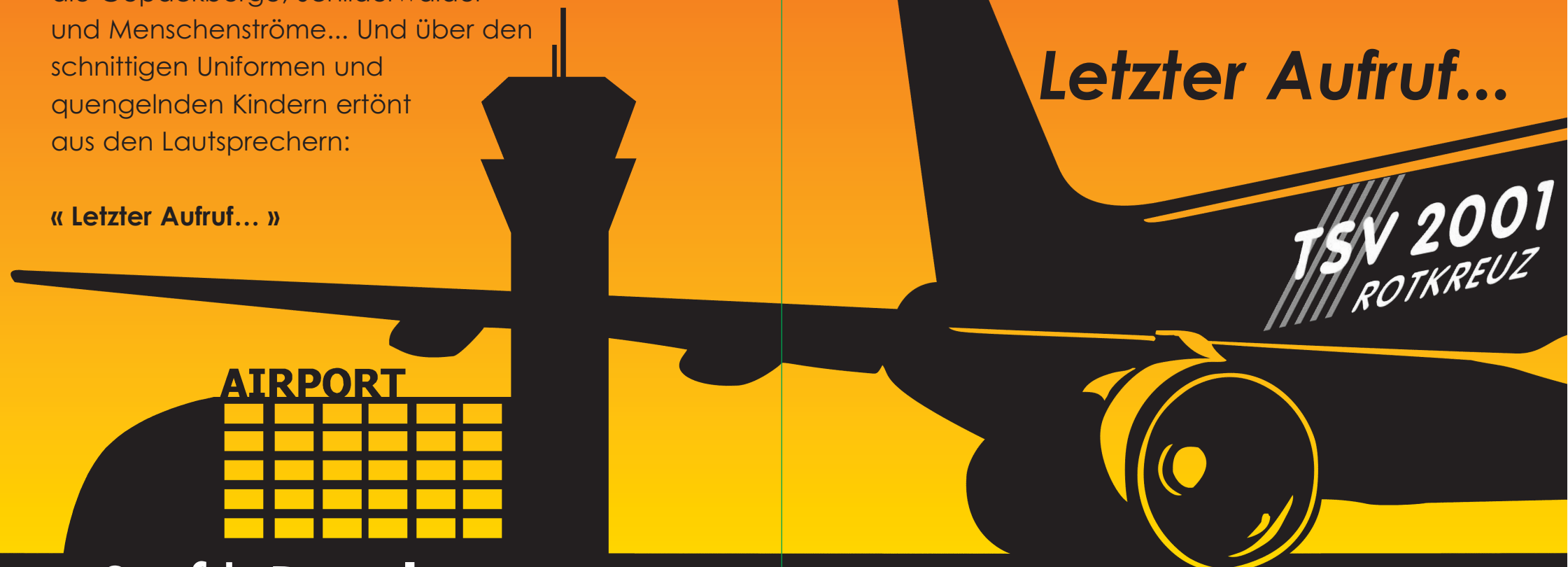
[www.tsg.tsv2001.ch](http://www.tsg.tsv2001.ch)

**E-Mail**

[tsg\\_anmeldung@tsv2001.ch](mailto:tsg_anmeldung@tsv2001.ch)

Schon bald packen die Mitglieder des Turn- und Sportvereins Rotkreuz die Taschen für die Turn- und Sportgala 2009, diesmal geht es zum Flughafen. Kaum ein Platz, an dem mehr Freud und Leid, Träume und Enttäuschungen aufeinander treffen. Ein ständiges Kommen und Gehen. Ausgangspunkt für die herbeigesehnten Ferien oder einfach nur die nächste Geschäftsreise. Wer war nicht schon vom Heim- oder Fernweh gepackt, und wer kennt nicht die Gepäckberge, Schilderwälder und Menschenströme... Und über den schnittigen Uniformen und quengelnden Kindern ertönt aus den Lautsprechern:

« Letzter Aufruf... »



# Turn & Sport Gala 2009

23./24. Januar

**Letzter Aufruf...**

**Dorfmatthaus Rotkreuz**

**Grafik<sup>BIS</sup>Druck**

anderhub druck-service ag | 041 798 15 50 | [www.druck-service.ch](http://www.druck-service.ch)

## Herzlichen Dank unseren Sponsoren

### Pizzeria **Mamma Mia** Restaurant

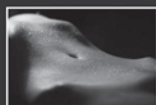
Pizzeria • Restaurant  
Schöngrund 1  
6343 Rotkreuz

Take away  
Telefon 041 790 06 06

Öffnungszeiten:  
Mo – Fr 10.00 – 14.00  
17.00 – 23.00  
Sa ab 17.00  
So geschlossen

## Die Zuger Fotografen

für nicht alltägliche Bilder



Akt & Portraits



Lifestyle & Hochzeit



Taufe



Architektur

[www.diezugerfotografen.ch](http://www.diezugerfotografen.ch)



Sanitäre Anlagen • Heizungen  
Alternativ-Energie • Reparatur-Service  
Projektierungen

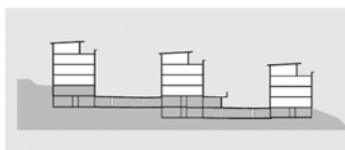
## Blattmann AG Haustechnik

Edg. dipl. Sanitär-Installateur • Industriestrasse 13 • 6343 Rotkreuz  
Telefon 041 790 20 88 • Fax 041 790 40 88

## Hausherr Architektur AG

Urs Hausherr Dipl. Arch. ETH/SIA  
Waldhof 5 CH- 6343 Rotkreuz, Zug

Fon 041 790 54 42  
Fax 041 790 35 84



## Beteiligte Riegen des TSV2001 Rotkreuz

| Riege              | Leitung                               |
|--------------------|---------------------------------------|
| MuKi - Turnen      | Marina Battiston                      |
| Ball und Spiele 1  | Jolanda Koller, Gaby Meier            |
| Teen Dance 1       | Rahel Zurbuchen, Jasmin Eggenschwiler |
| Kinderturnen 1+2   | Silvia Kellmann, Manuela Arnet        |
| Geräteturnen K1    | René Keiser                           |
| Jugi Sport & Spiel | Rita Keusch, Ruth Hausherr            |
| Teen Dance 2       | Isabelle Schmid, Mirjam Nagel         |

### Pause

|                      |  |
|----------------------|--|
| Geräteturnen K2 + K3 | Elmar Bacher, Brigitte Krebs                 |
| Power Gym            | Ramona Niederberger                          |
| Ball und Spiele 2    | Gabi Angst, Susanna Abart, Winni Gmünder     |
| Leichtathletik       | Angela Gurtner, Angela Beck                  |
| Dance White Wave     | Andrea Amrhein, Jasmin Eggenschwiler         |
| Männerriege          | Urs Hausherr, Jürg Iten                      |
| Damenriege           | Rita Mettler, Corinne Küttel                 |
| Hakim                | Cornel Zwahlen, Fabienne Keiser, Angela Beck |

Wir danken besonders unserem Hauptsponsor



# Zuger Kantonalbank

## Herzlichen Dank unseren Sponsoren

**BITO**  
LAGERTECHNIK

- Regalsysteme
- Kästen und Behälter
- Betriebseinrichtungen
- Kommissioniertechnik

Ein starkes Stück:  
Unser Stahl-Universalschrank  
Mod. IPS  
SFr. 370.-  
inkl. MwSt.

...pffiffige Lagerlösungen nach Mass

Testen Sie die Behälter von BITO!  
Fordern Sie Muster an!

Industriestrasse 11 · CH-6343 Rotkreuz · Telefon 041 790 20 64 · Fax 041 790 43 28 · [www.bitto.ch](http://www.bitto.ch)



Automechanische Arbeiten

## PNEU UND AUTOZUBEHÖR ZÜRCHER

DYRK ZIELKE

- Grundstrasse 18
- 6343 Rotkreuz
- Telefon 041 790 43 70

**Stuber Transporte AG**  
6343 Rotkreuz

Tel: 041 798 00 00 - Fax: 041 798 00 09  
[www.stubertransporte.ch](http://www.stubertransporte.ch)

## first frame networkers ag

haldenstrasse 1 postfach 2263  
6342 baar switzerland

telefon +41 [0]41 768 08 00  
telefax +41 [0]41 768 08 08